

XVII

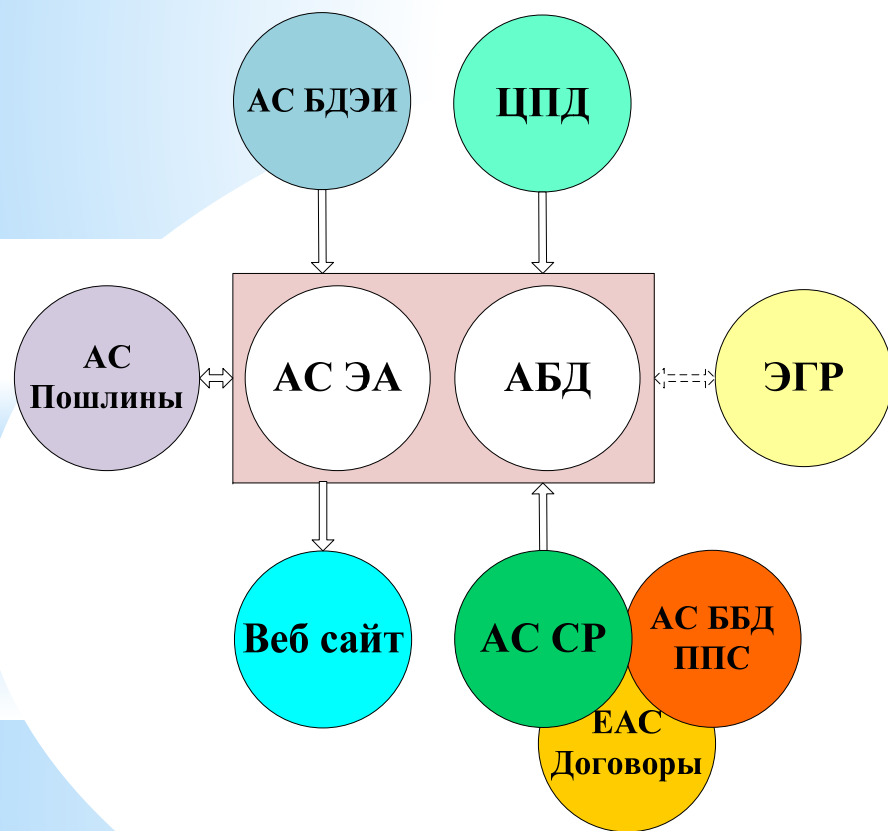
НАУЧНО-ПРАКТИЧЕСКАЯ

КОНФЕРЕНЦИЯ

РОСПАТЕНТА

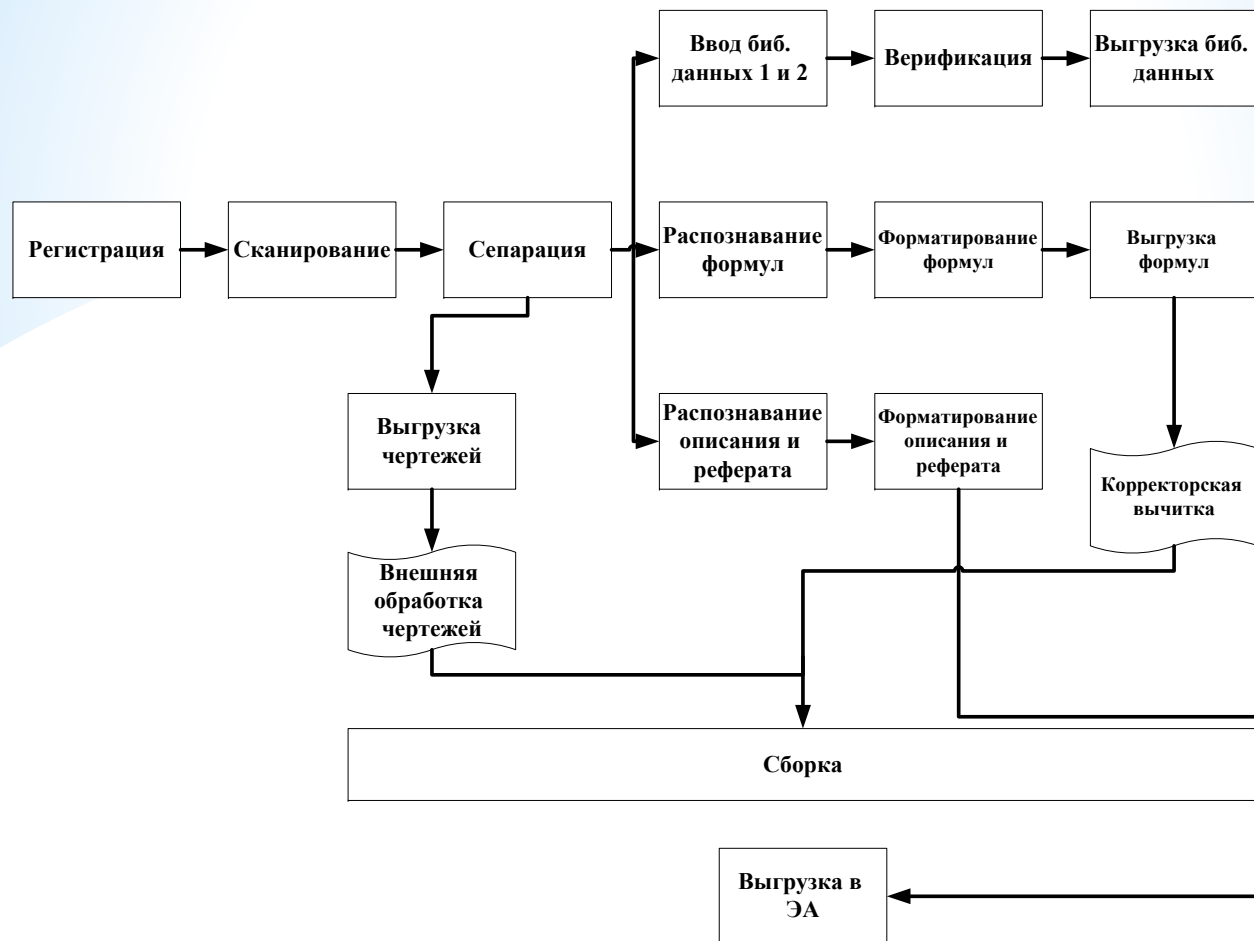
Обзор системы делопроизводства,
обеспечивающей экспертизу заявок на
изобретения и полезные модели.
Использование электронной подписи (ЭП) в
корреспонденции ФИПС.

Системы, обеспечивающие делопроизводство по заявкам на ИЗ



- ★ АС ЭА – система электронного делопроизводства по заявкам на ИЗ, ПМ
- ★ АС БДЭИ – система электронной подачи заявок на ИЗ
- ★ ЦПД- центр подготовки данных (перевод заявок и ВК, поступивших на бумаге в электронный вид)
- ★ АБД - система делопроизводства по заявкам на ИЗ, ПМ, ПО
- ★ АС «Пошлины» - система учета пошлин по заявкам на ИЗ
- ★ ЭГР – электронный государственный реестр ИЗ, ПМ
- ★ Веб сайт – доступ к Открытым реестрам, сервис Личный кабинет, электронные бюллетени.

Маршрутная схема обработки заявок на ИЗ в ЦПД



Потоки ЦПД, обеспечивающие перевод бумажных документов в электронный вид:

- ★ Заявка на ИЗ, включая обработку данных, поступивших на МЧН
- ★ Заявка на ПМ
- ★ ВК (ИЗ)
- ★ ВК (ПМ)

АРМ Ввода библиографических данных (ЦПД)

Главное приложение - [Модуль ввода биб. данных]

Файл Модуль Администрирование Поиск ? Пользователь: г г и

Получить Отправить Выбрать Отложить* Передать контролеру Настроить Полезная модель

Информация о документе

Тип документа: Заявление на выдачу патента РФ на ПМ
 Входящий №: N12210081 Регистрационный №: 2012106673

Дерево документа

П_ПМ - Пер. № 2012106673 - Вх. № N12210081

3В - Вх. № N12210081

Страница 1

Атрибуты документа

Рег. номер[2]* 1212 Вх. номер[3]*

Дата поступления[1] (85) Дата перевода между регистрационный номер не соо

(86) Пер. № межд. заявки[АДРЕС ДЛЯ ПЕРЕПИСКИ[9]

(86) Дата межд. подачи[6]

(87) № межд. публикац [7]

(87) Дата межд. публик [8]

(84) НАЗВАНИЕ ПОЛЕЗНОЙ МОДЕЛИ[10]

(71) ЗАЯВИТЕЛЬ[11]

1. ФИО/Название

Код страны Адрес Физ. лицо

ОГРН Юридическое лицо

Указанное Государственным Муниципальным Заказчиком Исполнителем

Дата поступления оригинала документа: 22 ФЕВ 2012

РЕГИСТРАЦИОННЫЙ №: 2012106673

ВХОДЯЩИЙ №: N12210081

ТЕЛ. ДАТА ПЕРЕВОДА МЕЖДУРЕГИОНАЛЬНЫХ ЗАЯВОК НА ИНОСТРАННОМУ УРОВНЕ: 010081

ФИОС: 313 313

АДРЕС ДЛЯ ПЕРЕПИСКИ: 420111, г. Казань, ул. К. Маркса, д. 10, КИНТУ-КАИ
 Федеральное государственное бюджетное образовательное учреждение высшего профессионального образования «Казанский национальный исследовательский технический университет им. А.Н. Туполева-КАИ»
 Студен. инвентаризационной собственности и информационно-патентного обслуживания
 Тел. (8432)385296 Факс: (8432)366032 E-mail: kmi@kai.ru

ЗАЯВЛЕНИЕ на выдачу патента Российской Федерации на полезную модель

В Федеральную службу по интеллектуальной собственности, изобретениям и товарным знакам
 Ботаниковское наб., 26, корп. 1, Москва, Г 29, ГСП-5, 125995

(54) НАЗВАНИЕ ПОЛЕЗНОЙ МОДЕЛИ
 Дренажное устройство (варианты)

(71) ЗАЯВИТЕЛЬ: Федеральное государственное бюджетное образовательное учреждение высшего профессионального образования «Казанский национальный исследовательский технический университет им. А.Н. Туполева-КАИ»
 420111, г. Казань, ул. К. Маркса, д. 10, КИНТУ-КАИ
 Шадров Мансур Исламович
 420057, г. Казань, ул. Октябрьская, д. 16, кв. 20

ОГРН: 1021602835275

КОД страны по стандарту ВИСИС: 3

Указанное лицо является: индивидуальным изобретателем коллективным изобретателем изобретателем работ работодателем государственным муниципальным заказчиком исполнителем

(74) ПРЕДСТАВИТЕЛЬ(И) ЗАЯВИТЕЛЯ: Лицензия Патентный (оверлей) Юридическое лицо Физ. лицо
 Фамилия, имя, отчество (если оно известно) Имя Фамилия
 E-mail: Телефон

Регистрационный (или номер (или идентификационный номер))

Если заявлено ПМ: нет

Интерфейс рабочего места эксперта в АС ЭА (ЭДЗ)

Регистрационный номер: **2011145280**
 Входящий номер: **067827**
 Код эксперта: **020904**
 N охр. документа: _____
 Дата пост.: **08.11.2011**

С23С 10/30 20060101AFI20120202ВНРУ
КОМПОНЕНТ ИЗ СУПЕРСПЛАВА И СПОСОБ ЕГО УСОВЕРШЕНСТВОВАНИЯ
 УОЛКЕР Пол Мэтью

Размещение в архиве
 10.04.2012 17:17:51
 Последнее изменение
 27.05.2013 15:03:15

- Материалы заявки 2011145280
 - Заявка
 - Пакет для Публикации
 - Версии компонент
 - Сведения о ВК и ИК**
 - Подготовка ИК
 - Поиск в АБД
 - Журнал
 - Вопросы и ответы
 - Закреть ЭДЗ

Исходящая корреспонденция					Входящая корреспонденция			
Код эксперта	Код ИК	Тип ИК	Дата штампа ИК	Срок ответа на запрос	Код ВК	Дата штампа ВК	удовл.	пр. не срок
026025	<u>091</u>	Удовлетворение ЭСЗ/ЭСТ	15.01.2013		ЭСЗ	20.12.2012	1	
020904	<u>230</u>	Уведомление о необходимости ЭСЗ	23.08.2012		ДПМ	10.01.2012	1	
200203	<u>910</u>	Полож.решение ФЭ	02.02.2012		ОТЧ	08.11.2011		
200203	<u>900</u>	Запрос ФЭ	09.12.2011	09.04.2012	ПМЗ	08.11.2011		
170108	940	Уведомление о поступлении	10.11.2011					

Подготовленная исходящая корреспонденция

Файл	Код ИК	Дата создания	Код исполнителя	Дата проверки	Выполнить	Сообщения отд. 17	Уда
F01pn_2011145280.rtf	10	09.10.2013	020001	09.10.2013	Подписать решение		X

Исходящая корреспонденция, подготовленная в АБД

Код эксперта	Код ИК	Дата ввода ИК	Код ВК	Дата штампа ВК	Срок рассмотрения / ответа

Пакет для публикации

27.05.2013 Отметка куратора
 27.05.2013 Напрвлено на редактирование
 - Разрешение руководителя на отправку

Интерфейс рабочего места эксперта в АС ЭА. подписание документов электронной подписью

Просмотр и подписание документа - Windows Internet Explorer предоставлен: Роспатент

Носитель Вашего ключа ЭЦП установлен...

Сведения о сертификате ЭЦП и носителе ключа пользователя:

Имя носителя ключа	RaUser-4598482a-760e-4035-b4ca-000de1f81e38
Серийный номер	4F0D 0DFB 0001 0000 0311
Субъект	T=Зав. лаб., CN=Коновалова Ольга - тестер, OU=Отдел 90, O=ФИПС, L=Москва, S=77 г. Москва, C=RU, OID.1.2.643.3.131.1.1=007730036073, OID.1.2.643.100.1=1027739154343
Действителен с	Thu Sep 5 11:05:00 UTC+0400 2013
Действителен по	Tue Sep 5 11:14:00 UTC+0400 2028
Поставщик	CN=УЦ ФИПС, OU=Подразделение 53, O=Федеральный институт промышленной собственности, L=Москва, C=RU, E=fipsca@rupto.ru, S=77 г. Москва, STREET=Бережковская набережная д. 30 к.1, OID.1.2.643.3.131.1.1=007730036073, OID.1.2.643.100.1=1027739154343

Заявка No 2011145280. Просмотр и подписание документов.

Решение о выдаче патента на ИЗ, ПО

//89.1.0.2/work/faximile/020001.doc

Готово ✓ Надежные узлы 100%

Интерфейс рабочего места пользователя АБД (ЭДЗ)

```
Fancy_TCP Telnet (89.1.0.2:23)
Сессия Вид Файл Сеть Параметры Справка

Делопроизводство по заявке 2011145280 (отдел 02)
=====
Код эксперта Код ИК Дата мпа Дата ИК Дата подтв. возврата Срок вета на запрос Вид кор Дата вх. корр. Дата штампа вх. корр. Дата ввода вх. корр. Дата росписи вх. корр. О П л пр уд ов пр св п Мн вх кр
=====
026025 091 15.01.13 15.01.13 ЭСЗ 20.12.12 21.12.12 21.12.12 0 1
020904 230 23.08.12 24.08.12 ДПМ 10.01.12 12.01.12 12.01.12 1
200203 910 02.02.12 02.02.12 ОТЧ 08.11.11 15.11.11 26.12.12
200203 900 09.12.11 09.12.11 09.04.12 ПМЗ 08.11.11 15.11.11 16.11.11 0
170108 940 10.11.11 16.11.11

1 records listed.
```

Функциональные подсистемы АС ЭА

- ★ Подготовка версий компонент ЭДЗ; Загрузка и выгрузка компонент в/из ЭДЗ
- ★ Планы работы экспертов; Сводные планы
- ★ Состояние работ
- ★ Портфель заявок эксперта
- ★ Роспись по исполнителям
- ★ Статистика, отчетность
- ★ Электронное дело заявки и доступ к её компонентам
- ★ Просмотр библиографической информации по заявке
- ★ Загрузка документов и данных из внешних систем (ЦПД, АС БДЭИ)
- ★ Подготовка ИК и подписание ИК ЭП; Просмотр ВК; Просмотр сведений о ВК/ИК
- ★ Редакторская проверка пакета для публикации
- ★ Поиск заявок
- ★ Связь с системой делопроизводства АБД по заявкам
- ★ Система управления пользователями

Использование ЭП в корреспонденции ФИПС

Федеральная служба по интеллектуальной
собственности

Федеральное государственное бюджетное
учреждение



«Федеральный институт
промышленной собственности»
(ФИПС)

Бережковская наб., 30, корп. 1, Москва, Г-59, ГСП-5, 123995
Телефон (8-499) 240-60-15. Факс (8-495) 531-63-18

001

На № от

Наш № 2012155714/02(088163)

При переписке просим ссылаться на номер заявки и
сообщить дату получения настоящей корреспонденции

от 09.10.2013

ООО "Юридическая фирма
Городиский и Партнеры"
ул. Б. Спасская, 25, строение 3
Москва
129090

Разъяснения о порядке уплаты патентных пошлин за государственную регистрацию
полезной модели, выдачу патента и поддержание патента в силе, на 1 л. в 1 экз.

Заведующий отделом металлургической промышленности
и машиностроения ФИПС

Л. В. Дымшиц
8(499)240-55-83

Спасибо за внимание!