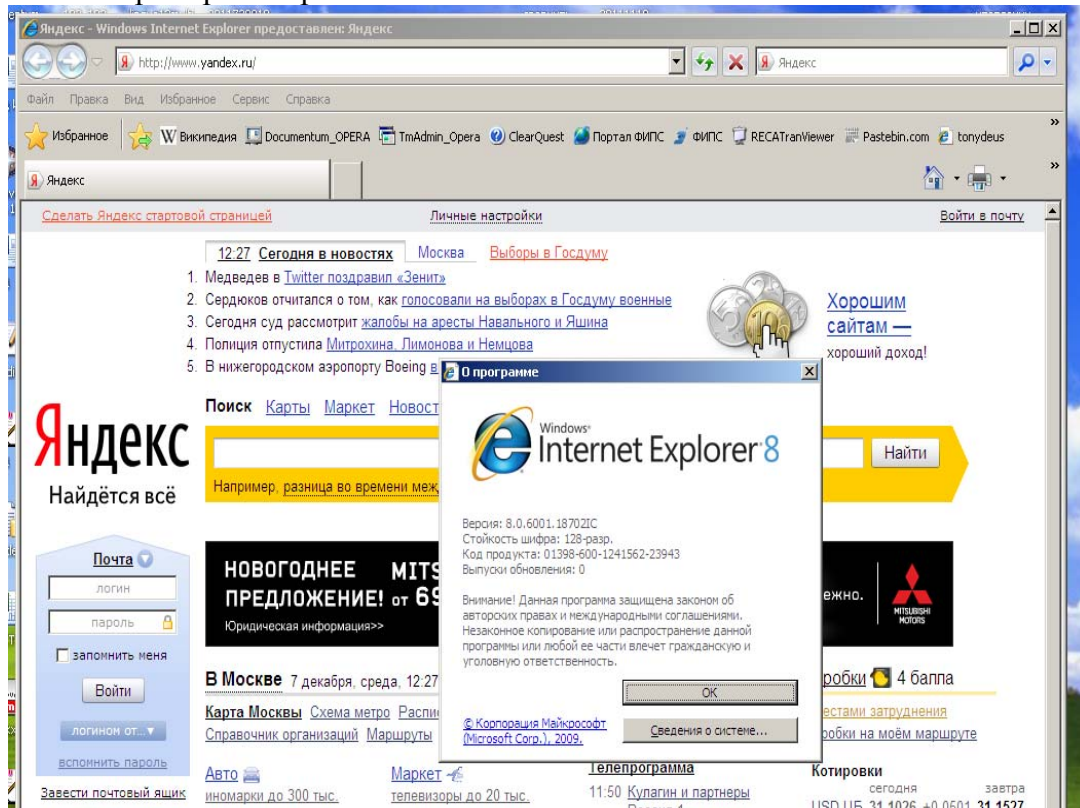


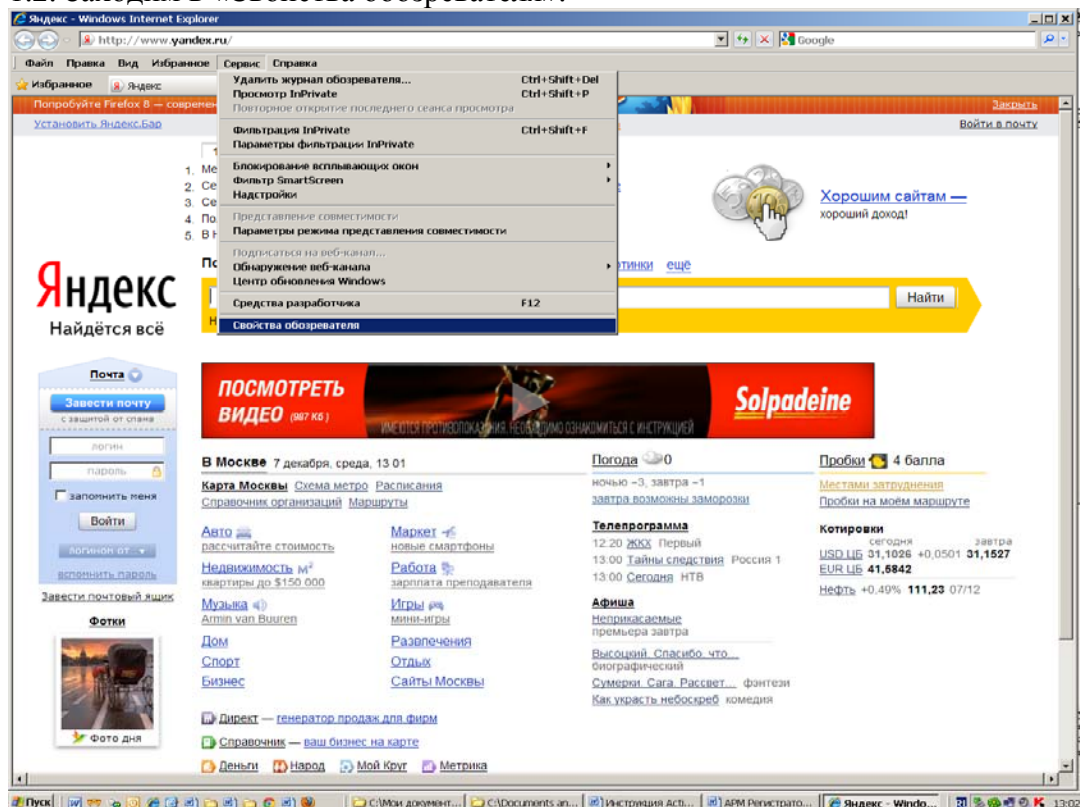
АРМ Регистратор. Инструкция по настройке ЭЦП.

1. Инструкция по настройке IE8.

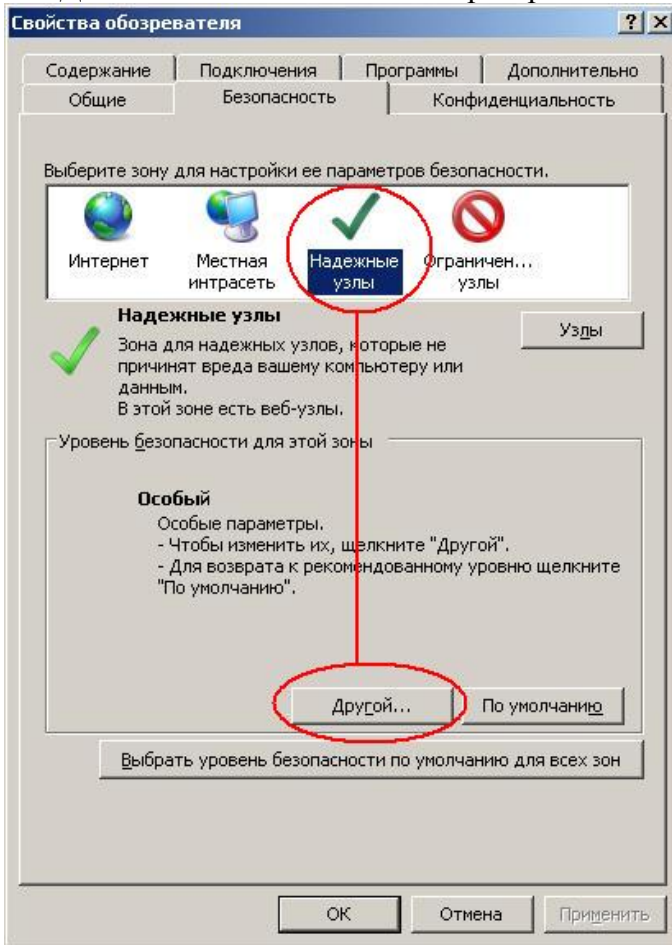
1.1. На примере настройки.



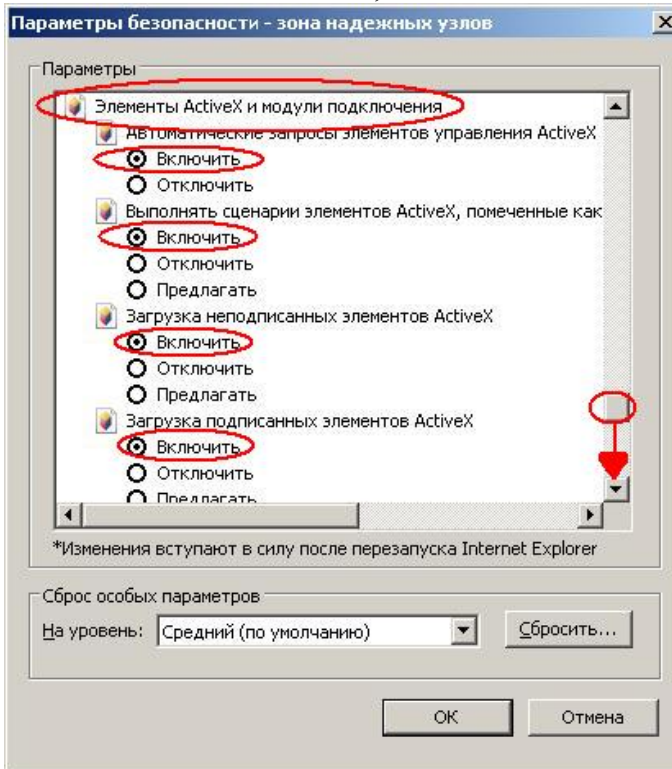
1.2. Заходим в «Свойства обозревателя».



1.3. Добавляем сайт АРМ «Регистратор» в надёжные узлы.



1.3. Включаем ВСЕ (!) опции ActiveX для данной категории сайтов (прокручиваем до конца вниз и включаем всё, что касается ActiveX).



2. Инструкция по установке компоненты ЭЦП.

2.1. Распаковать Gost_Sign_Installer.rar на жесткий диск.

2.2. Запустить файл setup.exe.

2.3. Далее следуйте указаниям мастера установки.

