



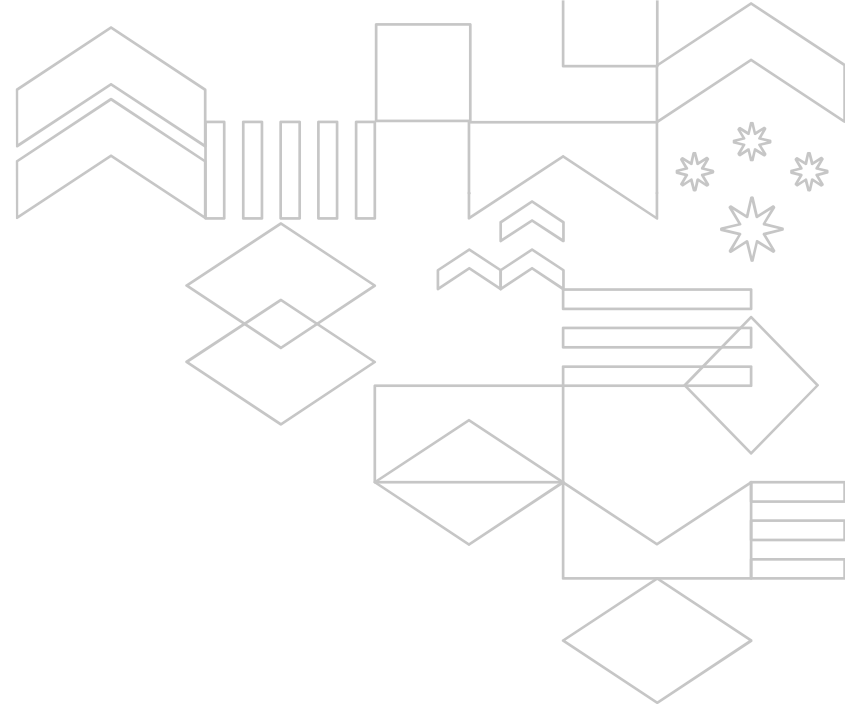
Роспатент

Федеральная служба
по интеллектуальной
собственности

ГВОЗДИКОВ ЯРОСЛАВ ДМИТРИЕВИЧ
Главный специалист

**«НОВЫЕ ВОЗМОЖНОСТИ ПОЛУЧЕНИЯ
ПОСТРЕГИСТРАЦИОННЫХ ГОСУДАРСТВЕННЫХ
УСЛУГ В ОБЛАСТИ ИНТЕЛЛЕКТУАЛЬНОЙ
СОБСТВЕННОСТИ В ЭЛЕКТРОННОМ ВИДЕ»**

Декабрь 2025



ЭЛЕКТРОННАЯ ПОДАЧА ЗАЯВОК (МЕТОДОЛОГИЧЕСКАЯ ЧАСТЬ)



**Постановление Правительства РФ от 30.07.2021
№1279**

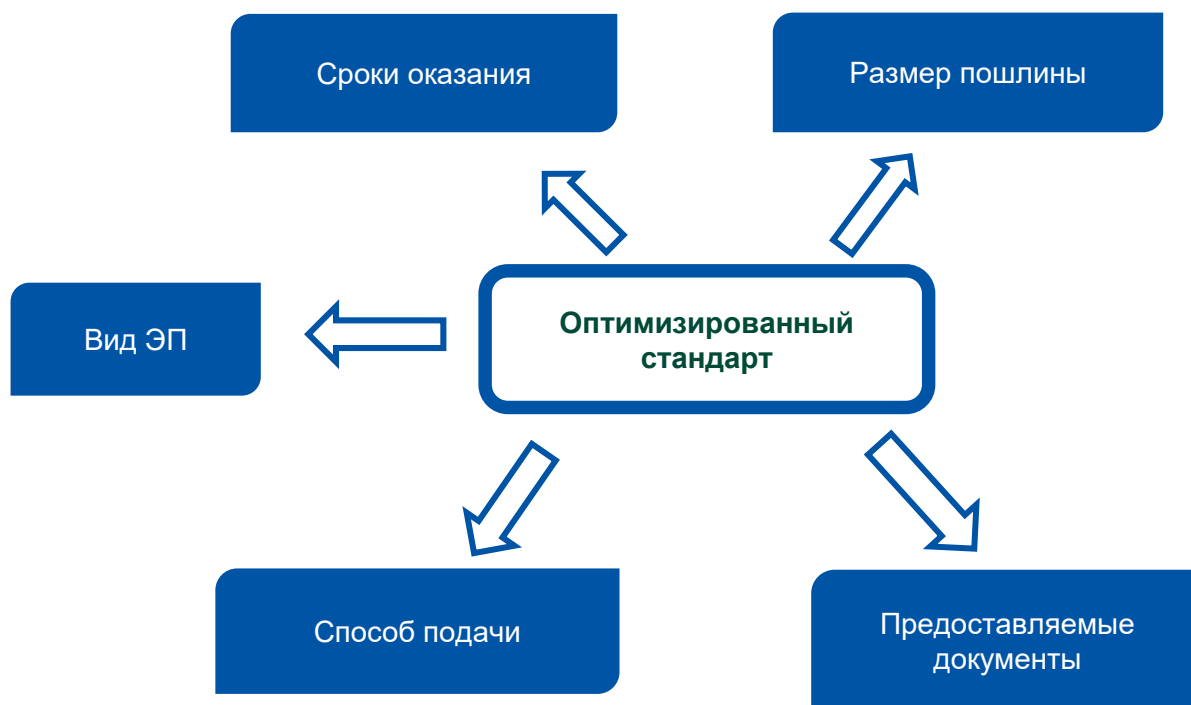
Эксперимент по оптимизации и автоматизации
процессов разрешительной деятельности, в
том числе лицензирования



Оптимизированный
стандарт



Оптимизированный стандарт



ГОСУСЛУГИ

Услуга «Государственная регистрация товарного знака, знака обслуживания, коллективного знака»

Государственную услугу предоставляет Федеральная служба по интеллектуальной собственности (Роспатент)



Результат государственной услуги Запись о государственной регистрации товарного знака, знака обслуживания в Государственном реестре товарных знаков и знаков обслуживания Российской Федерации, публикация сведений о государственной регистрации в официальном бюллетене Роспатента «Товарные знаки, знаки обслуживания, географические указания и наименования мест происхождения товаров», направление ссылки на свидетельство на товарный знак

За предоставлением услуги можно обратиться:

- при личном обращении непосредственно в Роспатент
- посредством направления в Роспатент заявки и прилагаемых к заявке документов через организацию почтовой связи
- на официальном сайте Роспатента
- через личный кабинет на Едином портале государственных и муниципальных услуг (функций)

Размер государственной пошлины:

Услуга оказывается на возмездной основе. Размеры пошлин предусмотрены постановлением Правительства Российской Федерации от 10.12.2008 № 941 «Об утверждении Положения о патентных и иных пошлинах за совершение юридически значимых действий, связанных с патентом на изобретение, полезную модель, промышленный образец, с государственной регистрацией товарного знака и знака обслуживания, с государственной регистрацией и предоставлением исключительного права на географическое указание, наименование места происхождения товара, а также с государственной регистрацией отчуждения исключительного права на результат интеллектуальной деятельности или средство индивидуализации, залога исключительного права, предоставления права использования такого результата или такого средства по договору, перехода исключительного права на такой результат или такое средство без договора»



Государственные услуги Роспатента на ЕПГУ

Государственная регистрация

Изобретения

Товарного знака

Промышленного
образца

Распоряжения
правом

Перехода права

ПрЭВМ

ТИМС

Полезной модели

ГУ и НМПТ

Аккредитация
НиОО

Аттестация патентных
поверенных

Пострегистрационные услуги: Продление срока действия
ТЗ

Пострегистрационные услуги (в разработке)



Внесение изменений в государственные реестры изобретений, полезных моделей, промышленных образцов

Внесение изменений в государственные реестры товарных знаков, ГУ, НМПТ

Внесение изменений в государственные реестры ПрЭВМ, БД, ТИМС

Продление срока действия исключительного права на изобретение

Продление срока действия исключительного права на промышленный образец

Продление срока действия исключительного права на ГУ или НМПТ

Восстановление действия патента на изобретение, полезную модель, промышленный образец

Досрочное прекращение действия патента, правовой охраны, действия исключительного права по заявлению правообладателя

Досрочное прекращение правовой охраны, действия исключительного права по заявлению любого лица, кроме правообладателя

Признание товарного знака или используемого в качестве него обозначения общеизвестным в РФ товарным знаком

Предоставление любому лицу права использования изобретения, полезной модели или промышленного образца по заявлению правообладателя

Ознакомление с документами заявки на выдачу патента на изобретение, полезную модель, промышленный образец

Ознакомление с документами заявки на государственную регистрацию товарного знака

Ознакомление с документами заявки на государственную регистрацию ГУ или НМПТ, и на предоставление исключительного права на такие ГУ или НМПТ

Публикация решений судов о допущенных нарушениях исключительных прав

Единый портал государственных и муниципальных услуг



Принципы интерактивных форм



АВТОРИЗАЦИЯ (ЕСИА)



ВЫБОР УСЛУГИ



ВЫБОР РОЛИ



ОТВЕТЫ НА ВОПРОСЫ



СТРАНИЦА РЕШЕНИЙ



БЛОК ЗАЯВЛЕНИЯ



ОПЛАТА ПОШЛИНЫ



ПОДПИСАНИЕ И ОТПРАВКА



Преимущества подачи заявлений с госуслуг

Аутентификация пользователя (автоматический перенос данных)

госуслуги
Русский

Телефон / Эл. почта / СНИЛС

+7 (964) 634-88-52|

Пароль

.....

Восстановить

Войти

Не удаётся войти

Войти другим способом. Подробнее

Эл. подпись

ООО "СИМЭНЕРГО"

Руководитель

ОРГАНИЗАЦИЯ -1237682074

Руководитель

ИП Николаев Н. Н.

Сотрудник

Назад

Государственная регистрация топологии интегральной микросхемы

В рамках госуслуги осуществляется государственная регистрация топологии интегральной микросхемы

Данной услугой могут воспользоваться граждане РФ, индивидуальные предприниматели и российские организации

Услуга оказывается при представлении заявки в соответствии с требованиями, установленными законодательством РФ

Услуга оказывается на основании оптимизированного стандарта, разработанного в соответствии с постановлением Правительства от 30.07.2021 № 1279

Начать

Интерактивные формы заполнения заявления

Требования Положения об аккредитации

Организация должна соответствовать следующим требованиям:

- организация является налоговым резидентом РФ
- организация не находится в процессе реорганизации, ликвидации, в отношении организации не введена процедура банкротства
- в уставном капитале организации менее половины доли принадлежит иностранным юридическим лицам, зарегистрированным в офшорных зонах. Список государств и территорий, являющихся офшорными зонами, утверждён Минфином
- наличие технического и программного обеспечения для соблюдения требований конфиденциальности предварительной патентной экспертизы
- привлекаемые к работе специалисты знают об ответственности за разглашение конфиденциальных сведений
- наличие поисковых баз данных для работы в объёме минимума документации минимальный объём документации установлен Правилом 34 Инструкции к Договору о патентной кооперации

Заккрыть



Преимущества подачи заявлений с Госуслуг

Что нужно для подачи заявления

- Данные организации, в которой работаете
- Сведения о заявляемом обозначении
- Сведения о перечне товаров и услуг

Срок оказания услуги

157 рабочих дней

Стоимость

17 000 Р

Подпись

Перед отправкой заявление нужно подписать [электронной подписью](#)



Сокращение времени
заполнения и оказания
услуги

Проверьте сведения об организации

Общество с ограниченной ответственностью "СИМЭНЕРГО"

Сокращённое наименование

ООО "СИМЭНЕРГО"

ОГРН

5077746887312

ИНН

7714698320

КПП

027301001

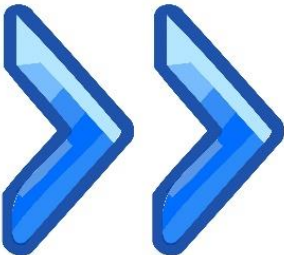
[Откуда эти данные и как исправить ошибку](#)

Верно

НОВОЕ ВИЗУАЛЬНОЕ ПРЕДСТАВЛЕНИЕ ЗАЯВЛЕНИЯ



<p>Приложение № 1 к Требованиям к документам, содержащимся в заявке на государственную регистрацию товарного знака, знака обслуживания, коллективного знака, и прилагаемым к ней документам и их формам</p> <p>ФОРМА заявки на государственную регистрацию товарного знака, знака обслуживания, коллективного знака</p>		
<p>ЗАЯВКА на государственную регистрацию товарного знака, знака обслуживания, коллективного знака</p>		
<p>ДАТА ПОСТУПЛЕНИЯ оригиналов документов заявки (заполняется Роспатентом)</p>	<p>(210) РЕГИСТРАЦИОННЫЙ № (заполняется Роспатентом)</p>	<p>ВХОДЯЩИЙ № (заполняется Роспатентом)</p>
<p>В Федеральную службу по интеллектуальной собственности (Роспатент) Бережковская наб., д. 30, корп. 1, г. Москва, Г-59, ГСП-3, 125993, Российская Федерация</p> <p>ЗАЯВЛЕНИЕ Прошу зарегистрировать обозначение в качестве товарного знака, знака обслуживания, коллективного знака в Российской Федерации</p>	<p>(750) АДРЕС ДЛЯ ПЕРЕПИСКИ С РОСПАТЕНТОМ: (почтовый адрес или адрес электронной почты, факс, или отчество (при наличии) гражданина или полное наименование юридического лица)</p> <p>КОНТАКТНЫЕ ДАННЫЕ ДЛЯ СВЯЗИ С ЗАЯВИТЕЛЕМ (ПРАВООБЛАДАТЕЛЕМ) (номер телефона, факса и адрес электронной почты (e-mail) (при наличии) для представления третьим лицам для публикации)</p>	
<p>(731) ЗАЯВИТЕЛЬ (указывается полное наименование юридического лица, адрес юридического лица в пределах места нахождения (в соответствии со сведениями, содержащимися в Едином государственном реестре юридических лиц (ЕГРЮЛ) или фактически, или отчество (при наличии) гражданина и адрес его места жительства, название страницы)</p>		<p>ИДЕНТИФИКАТОРЫ ЗАЯВИТЕЛЯ:</p> <p>ОГРН: ОГРНИП: ИНН (при наличии): КПП (при наличии): СНИЛС (при наличии): КОД СТРАНЫ ПО СТАНДАРТУ ВОИС ST.3 (если он установлен): КИО (при наличии):</p>
<p>Телефон (при наличии): Факс (при наличии): E-mail (при наличии):</p>		



Универсальный вид заявления

<p>госуслуги Проще, чем кажется</p>	<p>Заявление № 6360887297</p>
<p>Наименование ведомства: <u>Федеральная служба по интеллектуальной собственности</u></p>	
<p>Государственная регистрация товарного знака, знака обслуживания и коллективного знака</p>	
<p>1. Номер заявления на ЕПГУ <u>6360887297</u></p>	
<p>2. Дата и время подачи заявления <u>2025-11-03 16:28</u></p>	
<p>3. Тип заявления <u>Предоставляемая услуга</u> Регистрация товарного знака, знака обслуживания или коллективного знака</p>	

Сервисы - интеграторы



Платформа полномочий

Согласия и доверенности

Согласия

Разрешения

Доверенности

Действующие

Архив

Минцифры

Получение данных от государственных органов

Федеральный фонд обязательного медицинского страхования

Получение данных о полисе ОМС, прикреплении к медицинской организации и оказанных медицинских услугах

Госключ

- ✓ УНЭП физического лица
- ✓ УКЭП физического лица
- ✓ УКЭП должностного лица



Досудебное обжалование

Досудебное обжалование

Если не согласны с решением, действиями или бездействием госоргана, можете это обжаловать

Подать жалобу

В случае:

- ✓ Нарушения сроков;
- ✓ Требования дополнительной платы или дополнительных документов;
- ✓ Отказ в исправлении ошибок, в предоставлении услуги или в приеме документов.

гос
услуги

Организациям ▾

Услуги

Профиль организации

Заявления

Платежи

Помощь

🔍

▾

Профиль

Общая информация

Сотрудники

Банковские карты и счета

Транспорт

Лицензии

Согласия

Доверенности и доступы

Контроль и надзор

Финансы

Субсидии для организаций и предпринимателей

Узнайте о вариантах господдержки в 2025 году и заполните заявку

✕

ОРГАНИЗАЦИЯ -1621980368

Ваши данные и возможности

Руководитель

Не удалось загрузить данные из ЕГРЮЛ

Отображены данные с Госуслуг

Почему так произошло?

Данные организации

Обновить


Полное наименование

ОРГАНИЗАЦИЯ -1621980368

11

гос
услуги

Организациям ▾

Услуги Профиль организации Заявления Платежи Помощь 🔍  ▾

Профиль

Общая информация

Сотрудники

Банковские карты и счета

Транспорт


Лицензии


Согласия


Доверенности и доступы


Контроль и надзор

Финансы

 Доверенности >



 Реестр сведений о доверенностях >

 Группы доступа >

госуслуги

Организациям ▾

Услуги


Профиль организации

Заявления

Платежи

Помощь

🔍

 ▾

⏪ Назад

Доверенности

Действующие

Архивные


Поиск по номеру доверенности

🔍

Статус

Все ▾

Создать доверенность



[< Назад](#)

Введите данные доверенности

Кому хотите выдать доверенность

- ☒ Сотруднику
☐ Не сотруднику

Выберите сотрудника

Поиск сотрудника

Если сотрудника нет в списке, пригласите его в личный кабинет

Номер доверенности

Можно использовать любые буквы, числа и символы

Срок действия доверенности

Начало действия

25.11.2025

Окончание действия

25.11.2026

Даты начала и окончания — по московскому времени

Продолжить

госуслуги Организациям ▾

Услуги Профиль организации Заявления Платежи Помощь 🔍 📁 ▾

[< Назад](#)

Выберите полномочия


Поиск по названию, коду или группе полномочия

Прочее

[Выбрать все](#) Выбрано: 0 из 154

[Продолжить](#) Полномочия не выбраны

госуслуги Организациям ▾

Услуги Профиль организации Заявления Платежи Помощь 🔍  ▾

Отдел регулирования магических популяций и контроля над ними	Выбрать ▾
Отдел регулирования магических популяций и контроля над ними	Выбрать ▾
Отдел регулирования магических популяций и контроля над ними	Выбрать ▾
Подача заявлений	Выбрать ▾
Подача заявлений для получения спец. разрешения на движение крупногабаритного ТС	Выбрать ▾

ПЛАТФОРМА ПОЛНОМОЧИЙ (КАК ДЕЛЕГИРОВАТЬ ПОЛНОМОЧИЯ)



Подача заявлений	Убрать	⋮
Подача заявлений для получения спец. разрешения на движение крупногабаритного ТС	Выбрать	⋮
Подача заявлений на действие NNN	Выбрать	⋮
Подача обращений и информирование о ходе в рамках исполнительных производств (без финансовых)	Выбрать	⋮
Подача обр. в рамках ИП (за искл. подачи обр., требующих спец. оговоренных полномочий, предусм. ч. 3 ст. 57 ФЗ от 02.10.2007 № 229-ФЗ Об исполнительном производстве), получение инф. об ИП	Выбрать	⋮
Подписание документов для получения лицензий на экспорт (импорт) отдельных видов	Выбрать	⋮

Продолжить

Выбрано 1 полномочий



[< Назад](#)

Проверьте список выбранных полномочий

Если хотите уточнить действие полномочия по документам, территории, сумме и другим параметрам, нажмите «Добавить ограничения»

Подача заявлений

Удалить ⋮

Продолжить

Добавить полномочие

Выбрано 1 полномочий

[< Назад](#)

Проверьте и подпишите доверенность

№ дэ\э

Срок действия
25.11.2025—25.11.2026

Кем выдана

Организация
ОРГАНИЗАЦИЯ -1621980368

[Все данные](#)

Кому выдана

ФИО

[Все данные](#)

Полномочия

[Показать](#)

Машиночитаемая доверенность

[Показать](#)

Подписать

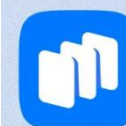
Редактировать



- ✓ УНЭП физического лица
- ✓ УКЭП физического лица
- ✓ УКЭП должностного лица



AppGallery



RuStore



Google play

Нарушение сроков:

предоставления услуги

регистрации запроса на
услугу

< Назад

Регистрация географического указания, наименования места происхождения
товара

Действия

№ 3500124656



Промежуточные результаты по заявлению

Сегодня в 14:44

Роспатент

Принято к рассмотрению

Показать историю

Досудебное обжалование

Если не согласны с решением,
действиями или бездействием
госоргана, можете это
обжаловать

Подать жалобу



Отказ:

в исправлении
допущенных
ошибок или
опечаток

в предоставлении
государственной
услуги

в приёме
документов

Требование:

дополнительной
платы


дополнительных
документов

Практическая часть

 Выбор услуги

 Выбор роли

 Аутентификация
пользователя

 Ответы на
вопросы



Страница
решений



Блок заявления



Подписание



Оплата
пошлины



Продление срока действия исключительного права на товарный знак



[← Назад](#)

Продление срока действия исключительного права на товарный знак

В рамках госуслуги осуществляется продление срока действия
исключительного права на товарный знак

Данной услугой могут воспользоваться граждане РФ, индивидуальные
предприниматели и российские организации

Граждане, которые постоянно проживают за пределами территории РФ,
и иностранные организации ведут дела с Роспатентом через патентных
поверенных. Патентный поверенный должен быть зарегистрирован в
Роспатенте

Запись о продлении срока действия исключительного права на
товарный знак будет внесена в [Государственный реестр](#) товарных знаков
и знаков обслуживания РФ

Сведения о государственной регистрации товарного знака будут
опубликованы в официальном бюллетене Роспатента «Товарные знаки,
знаки обслуживания, географические указания и наименования мест
происхождения товаров»

Услуга оказывается на основании [приказа](#) Минэкономразвития от
19.11.2021 № 714

Начать



Куратор услуги

Змеевская Татьяна Евгеньевна

Начальник отдела средств индивидуализации



Выбор роли и ответы
на вопросы

[← Назад](#)

Кто подаёт заявление?

Кто такие [правообладатель](#), [представитель](#) и [патентный поверенный](#)

Правообладатель



Представитель



Патентный поверенный



Продление срока действия исключительного права на товарный знак



[< Назад](#)

**Есть доверенность или иные документы,
подтверждающие полномочия?**

[Документы, подтверждающие полномочия](#)

Да



Нет



[< Назад](#)

**Укажите сведения о товарном знаке, знаке
обслуживания или коллективном знаке**

Регистрационный номер

1234

Дата истечения срока действия свидетельства о регистрации

31.12.2025



Продолжить

Продление срока действия исключительного права на товарный знак



[< Назад](#)

**На какой товарный знак хотите продлить срок
действия исключительного права?**

[Что такое товарный знак, знак обслуживания и коллективный знак](#)

Товарный знак, знак обслуживания



Коллективный знак



[< Назад](#)

Укажите данные о классах МКТУ

[Что такое МКТУ](#)

Общее количество классов МКТУ

2

Указывается общее количество классов МКТУ

Количество классов МКТУ, в которых товаров и услуг больше 10

1

Указывается общее количество классов МКТУ, в которых товаров и
услуг больше 10

Общее количество товаров и услуг в данных классах

15

Указывается общее количество товаров и услуг в классах МКТУ, где их
больше 10

Продолжить

Продление срока действия исключительного права на товарный знак



[← Назад](#)

Что нужно для подачи заявления

Ваши данные

Срок оказания услуги

25 рабочих дней

Стоимость

24 500 ₽

Подпись

Перед отправкой заявление нужно подписать [электронной подписью](#)

Результат

Уведомление о продлении срока действия исключительного права на товарный знак придёт в личный кабинет

Запись о продлении срока действия исключительного права будет внесена в Государственный реестр товарных знаков и знаков обслуживания РФ

Сведения о продлении исключительного права на товарный знак будут опубликованы в официальном бюллетене

[Перейти к заявлению](#)



Страница решений

Сведения и документы

Срок оказания услуги

Сумма пошлины

Виды электронной подписи

Результат оказания услуги

Продление срока действия исключительного права на товарный знак



Проверка данных пользователя

[< Назад](#)

Проверьте ваши данные

Алилов Роман Газиевич

Дата рождения

12.12.1987

СНИЛС

964-582-261 52

ИНН

670035662824

Паспорт РФ

Серия и номер

0001 639369

Дата выдачи

02.02.2008

Кем выдан

отделом Милиции

Код подразделения

123-423

Место рождения

г.Москва

[✎ Редактировать](#)

Верно

[< Назад](#)

Проверьте ваш телефон

Номер телефона

+7 926 893-38-79

[✎ Редактировать](#)

Верно

[< Назад](#)

Проверьте адрес постоянной регистрации

Адрес

117648, г. Москва, мкр. Северное Чертаново, д. 5, к. в, кв. 6

[✎ Редактировать](#)

Верно

[< Назад](#)

Проверьте вашу электронную почту

Электронная почта

roman.alilov@mail.ru

[✎ Редактировать](#)

Верно

Продление срока действия исключительного права на товарный знак



Заполнение заявки и загрузка
подтверждающих документов

[← Назад](#)

Укажите контактные данные для переписки с Роспатентом

Указанный адрес будет использоваться Роспатентом для связи

Адрес для переписки

Иной адрес

Адрес

Адрес

ФИО или наименование адресата

Адресат

Электронная почта

roman.alilov@mail.ru

[Продолжить](#)

[← Назад](#)

Укажите контактные данные для связи с правообладателем

Вид ящика

Почтовый

Населённый пункт, улица, дом и квартира

636841, обл. Томская, р-н. Асиновский, г. Асино, ул. АВПУ

[Уточнить адрес](#)

☒ Нет дома ☒ Нет квартиры

Электронная почта

При наличии

[Продолжить](#)

Продление срока действия исключительного права на товарный знак



[< Назад](#)

Укажите сведения о правообладателе

Тип правообладателя

Гражданин РФ

Фамилия

Иванов

Имя

Иван

Отчество

Иванович

При наличии

ИНН

000000000000

СНИЛС

000-000-000 00

Адрес

Адрес

Продолжить

[< Назад](#)

Загрузите документы

Документы, подтверждающие полномочия действовать
от имени правообладателя

Фото, скан или архив с документами


Проверьте качество фото или скана

Убедитесь, что страницы хорошо видны, данные не прикрыты
пальцами и не обрезаны. Это важно, чтобы заявление приняли

DOC для теста | 11 Кб
Скачать

Удалить

Перетащите файлы или выберите на компьютере

 [Выбрать файлы](#)

Можно выбрать ещё 9 файлов на 150.0 Мб

Продолжить

Продление срока действия исключительного права на товарный знак



Оплата пошлины

[< Назад](#)

Хотите сразу оплатить подачу заявления на
Госуслугах?

Да



Нет, оплатить по квитанции от Роспатента



[< Назад](#)

Выберите способ оплаты пошлины

На Госуслугах



По квитанции от Госуслуг



[< Назад](#)

Оплата пошлины за заявление на продление срока
действия исключительного права на товарный знак

Вернитесь к заявлению после оплаты

Убедитесь, что заявление отправлено и не осталось в черновиках

Пошлина за продление срока действия исключительного права на
товарный знак по заявлению на ЕПГУ 4652610279

УИН 99802122025001687590

Начисление на паспорт РФ *****369

24500.00 ₽

Оплатить

Продление срока действия исключительного права на товарный знак



Подписание и отправка заявления в
ведомство



[< Назад](#)



Заявление готово к подписанию

Нажимая кнопку «Перейти к подписанию», вы подтверждаете, что
согласен на обработку персональных данных

[Перейти к подписанию](#)

[< Назад](#)

Документы на подпись


Если нужно загрузить новые документы, нажмите «Назад» и вернитесь к шагу загрузки

Документы на подпись

[Скачать всё](#)

 application | 0.02 Мб

 pdf_application | 0.04 Мб

 для теста | 0.01 Мб

Нажимая «Продолжить», вы подтверждаете, что проверили все
подписываемые документы

[Продолжить](#)

[< Назад](#)

Каким способом хотите подписать?

Что такое ПЭП, УНЭП и УКЭП

[ПЭП](#)

Формируется с помощью вашей учётной записи на Госуслугах

[ПЭП с подтверждением по смс](#)

Формируется с помощью вашей учётной записи на Госуслугах. Смс с кодом
придёт на номер телефона из личного кабинета

[УКЭП с компьютера](#)

Подписание происходит в браузере. Сертификат УКЭП хранится в памяти
компьютера или на съёмном носителе. Если его ещё нет, получить можно
в аккредитованном удостоверяющем центре

Недоступные способы подписания

Загруженные файлы нельзя подписать некоторыми видами подписей. Чтобы
узнать, как устранить проблему, нажмите на подпись, которую хотите
использовать

[УНЭП в приложении «Госключ»](#)

Понадобится телефон или планшет с приложением «Госключ». Если
сертификата УНЭП ещё нет, его будет предложено выпустить

Продление срока действия исключительного права на товарный знак



[< Назад](#)



Теперь отправьте заявление

Всё необходимое заполнено

[Отправить заявление](#)

Заявление отправлено



Федеральная служба по интеллектуальной собственности
г. Москва, Бережковская наб., д. 30, корп. 1



Срок оказания услуги — до 25 рабочих дней после оплаты
пошлины

Что дальше

1. Информация о статусе рассмотрения заявления придёт в личный кабинет
2. Запись о продлении срока действия исключительного права на товарный знак будет внесена в Государственный реестр товарных знаков и знаков обслуживания РФ

[В личный кабинет](#)

Продление срока действия исключительного права на товарный знак



[← Назад](#)

Продление срока действия исключительного права на товарный знак

№ 4652610279

Действия

Заявление зарегистрировано

Сегодня в 16:53

Федеральная служба по интеллектуальной собственности

Запрос о предоставлении государственной услуги поступил в Роспатент (идентификатор запроса: 4652610279). Административная процедура приёма и регистрации заявки (заявления, ходатайства) будет осуществлена в порядке и в сроки, предусмотренные Административным регламентом. Дальнейшая переписка по заявке (заявлению, ходатайству) будет осуществляться Роспатентом через организацию почтовой связи на бумажном носителе по адресу для переписки, указанному в заявке (заявлении, ходатайстве). По желанию заявителя (его представителя) переписка по заявке может вестись в электронной форме через сервис Личный кабинет, размещённый на официальном сайте Роспатента. Бланк ходатайства о ведении переписки через сервис Личный кабинет: https://new.fips.ru/podacha-zayavki/lichnyy-kabinet-dlya-perepiski-po-zayavkam/application_personal_office.doc

Заявление получено ведомством

Сегодня в 16:53

Заявление отправлено в ведомство

Сегодня в 16:52

Зарегистрировано на портале

Сегодня в 16:52

Документы

Скачать всё

PDF pdf_application | 0.1 Мб

Скачать

FILE для теста.docx | 0.1 Мб

Скачать

[Ещё файлы](#)

Пошлина за продление срока действия исключительного права на товарный знак по заявлению на ЕПГУ 4652610279

24 500 ₽

Оплатите до 01 января 2026

Оплатить

Досудебное обжалование

Если не согласны с решением, действиями или бездействием госоргана, можете это обжаловать

Подать жалобу

Статусы по заявлению

Оплата по квитанции МЦ

Сервис досудебного обжалования

Восстановление действия патента



[< Назад](#)

Что такое изобретение, полезная модель и промышленный образец?

Изобретение - это техническое решение в любой области, относящееся к продукту (в частности, устройству, веществу, штамму микроорганизма, культуре клеток растений или животных) или способу (процессу осуществления действий над материальным объектом с помощью материальных средств), в том числе к применению продукта или способа по определенному назначению.

Полезная модель - это объект интеллектуальных прав, представляющий собой техническое решение, которое относится к устройству

Промышленный образец - объект интеллектуальных прав, относящийся к внешнему виду, дизайну и эргономическим свойствам изделия промышленного или кустарно-ремесленного производства. Условиями патентоспособности промышленного образца являются новизна и оригинальность.

Заккрыть

[< Назад](#)

Восстановление действия патента на изобретение, полезную модель или промышленный образец

Услуга поможет восстановить действие патента на [изобретение, полезную модель или промышленный образец](#), если его действие прекратилось досрочно из-за неуплаты пошлины за поддержание патента в силе

Подать заявление могут российские граждане, индивидуальные предприниматели или организации, которым принадлежал патент. Граждане, которые постоянно проживают за пределами территории РФ, и иностранные организации ведут дела с Роспатентом через патентных поверенных. Патентный поверенный должен быть зарегистрирован в Роспатенте

За получением услуги также могут обратиться нерезиденты из перечня [стран, заключивших соответствующее двустороннее межправительственное соглашение](#)

14:20

[< Назад](#)

За кого подаёте заявление?

[Показать подсказку](#)

[За себя](#)

[За другого человека](#)

[За организацию](#)

[За группу патентообладателей](#)

14:20

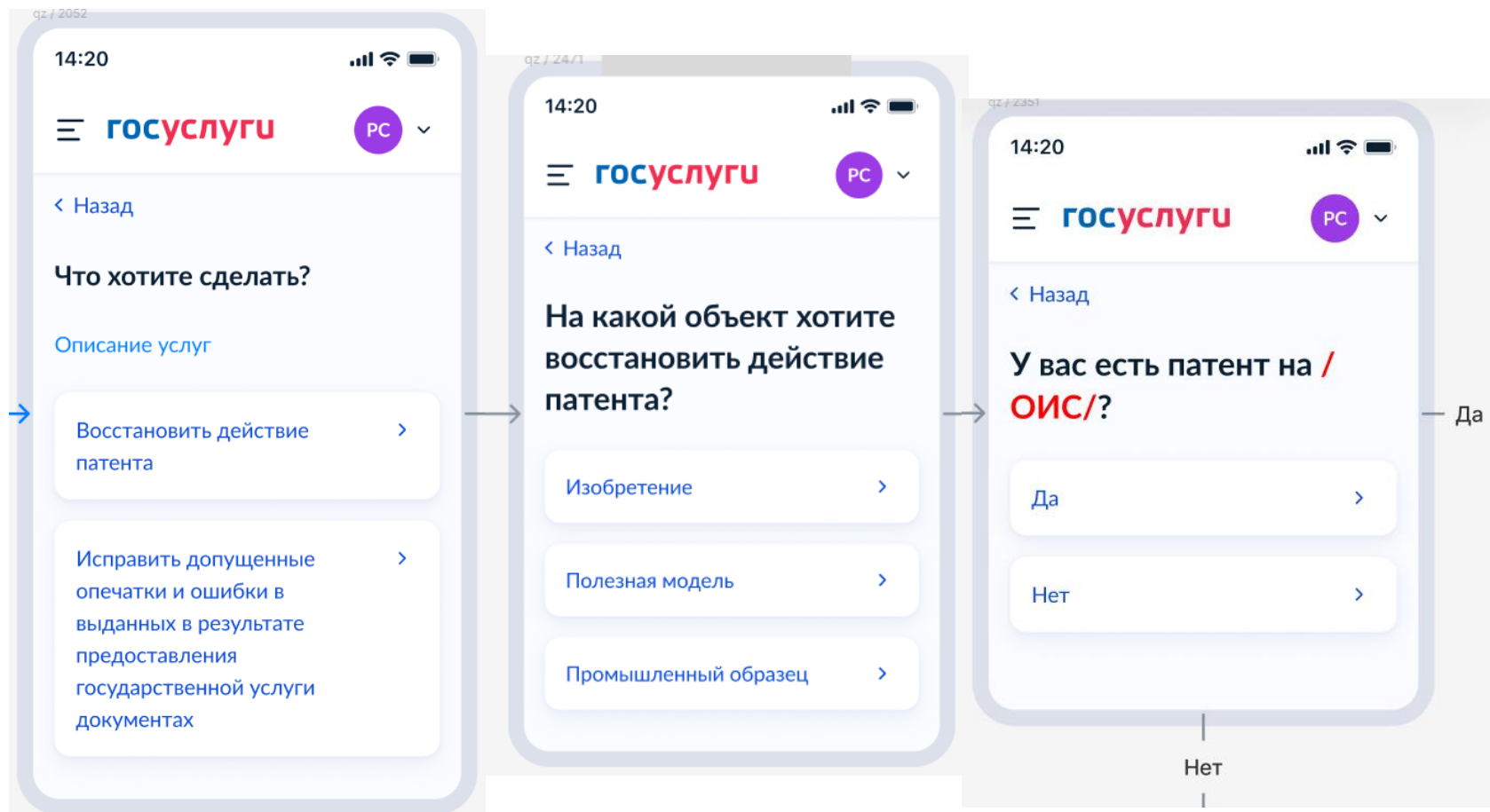
[< Назад](#)

Вы входите в состав патентообладателей?

[Да](#)

[Нет](#)

Восстановление действия патента



Восстановление действия патента



14:20

госуслуги

PC

< Назад

Укажите дату начала отсчёта срока действия патента

В соответствии со ст. 1363 ГК РФ исключительное право на изобретение, полезную модель, промышленный образец и удостоверяющий это право патент действуют с даты подачи заявки на выдачу патента или в случае выделения заявки с даты подачи первоначальной заявки

Дата

Продолжить

14:20

госуслуги

PC

< Назад

Решение о выдаче патента было принято до 05.10.2024?

Да

Нет, позже

14:20

госуслуги

PC

< Назад

Укажите дату досрочного прекращения действия патента в связи с неуплатой пошлины за поддержание в силе

Датой досрочного прекращения действия патента является дата первого дня неоплаченного года. Сведения о последнем уплаченном годе поддержания патента в силе публикуются в «Открытых реестрах»

Дата

Продолжить

Восстановление действия патента



qz / 2857

14:20

госуслуги

PC

< Назад

Пошлины за регистрацию /ОИС/ или поддержание патента на /ОИС/ в силе уплачивались в уменьшенном размере?

При ответе учитываются категории лиц, получивших право на уплату пошлин в уменьшенном размере в соответствии с [Положением о пошлинах](#)

Да >

Нет >

qz / 2722

14:20

госуслуги

PC

< Назад

Есть право на получение льготы?

[Кому положены льготы](#)

Да >

Нет >

pp / 1324

14:20

госуслуги

PC

< Назад

Выберите льготную категорию, к которой вы на данный момент относитесь

Категория

— >

Уточнение категории

— >

Продолжить

qz / 2858

14:20

госуслуги

PC

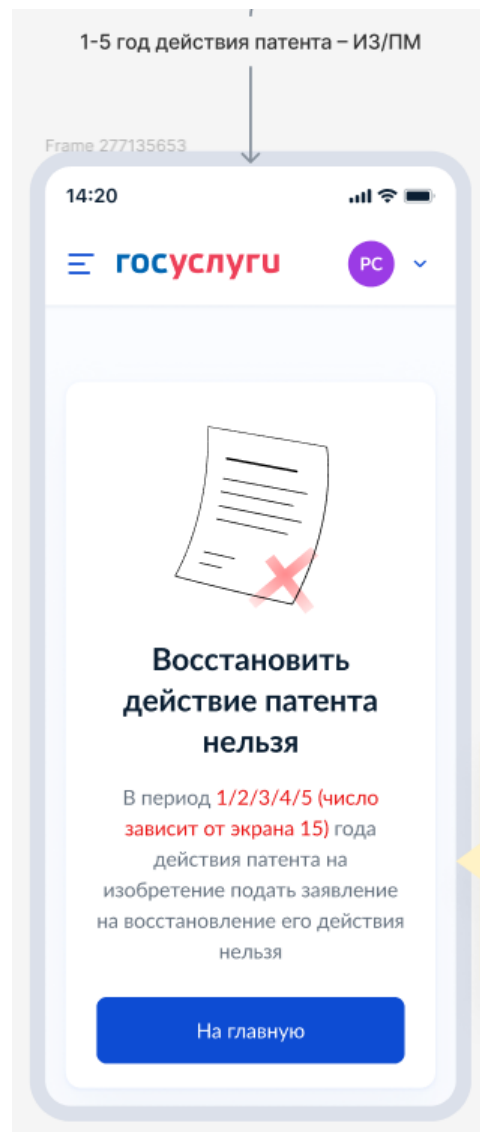
< Назад

В отношении /ОИС/ подавалось заявление об открытой лицензии?

Да >

Нет >

Восстановление действия патента



Для ИЗ/ПМ/ПО

Если восстановление происходит в период с 6 года действия (включительно), то сумма рассчитывается следующим образом:

(сумма за ВДП в текущем году) + (сумма за ППС за неоплаченные года в текущем пятилетнем периоде) = Пошлина

Столбец 1:

Сумма за ППС в зависимости от количества целых лет: Дата прекращения (окно 14) - Дата подачи (окно 15)

Столбец 2:

Сумма за ВДП в зависимости от года, в котором подается заявление

1. 6 лет - 20 000	1. В период 7 года действия патента - 10 000
2. 7 лет - 16 000	2. В период 8 года действия патента - 10 000
3. 8 лет - 12 000	3. В период 9 года действия патента - 15 000
4. 9 лет - 6 000	4. В период 10 года действия патента - 15 000
5. 11 лет - 44 000	5. В период 12 года действия патента - 20 000
6. 12 лет - 36 000	6. В период 13 года действия патента - 27 500
7. 13 лет - 25 000	7. В период 14 года действия патента - 27 500
8. 14 лет - 14 000	8. В период 15 года действия патента - 35 000
9. 16 лет - 64 000	9. В период 17 года действия патента - 35 000
10. 17 лет - 50 000	10. В период 18 года действия патента - 35 000
11. 18 лет - 36 000	11. В период 19 года действия патента - 45 000
12. 19 лет - 18 000	12. В период 20 года действия патента - 45 000
13. 21 год - 108 000	13. В период 22 года действия патента - 67 500
14. 22 года - 81 000	14. В период 23 года действия патента - 67 500
15. 23 года - 54 000	15. В период 24 года действия патента - 67 500
16. 24 года - 27 000	16. В период 25 года действия патента - 67 500

сумма за ВДП + ППС за неоплаченные года

Восстановление действия патента



The image displays three sequential screenshots of the Gosuslugi mobile application interface, illustrating the steps to restore patent action. Each screenshot shows the time 14:20 and the status bar with signal, Wi-Fi, and battery icons. The app header includes the 'gosuslugi' logo and a user profile icon labeled 'РС'.

Скриншот 1 (qz / 2335): The screen shows a 'Назад' (Back) button and the title 'Документы, подтверждающие полномочия предоставлялись при подаче заявки на выдачу патента?' (Documents confirming the authority were provided when applying for patent issuance?). Below the title, a note states: 'Убедитесь, что документы, подтверждающие полномочия, действительны на дату подачи заявления' (Ensure that the documents confirming the authority are valid as of the date of filing the application). At the bottom, there are two buttons: 'Да' (Yes) and 'Нет' (No), both with right-pointing chevrons.

Скриншот 2 (qz / 2356): The screen shows the 'Назад' (Back) button and the title 'Вы являетесь наследником?' (Are you an heir?). Below the title, there are two buttons: 'Да' (Yes) and 'Нет' (No), both with right-pointing chevrons.

Скриншот 3 (qz / 2181): The screen shows the 'Назад' (Back) button and the title 'Документы, которые необходимо приложить к заявлению, составлены на русском языке?' (Documents that must be attached to the application are in Russian?). Below the title, a note states: 'Если прилагаемые документы составлены на иностранном языке, их перевод на русский язык предоставляется отдельно' (If the attached documents are in a foreign language, their translation into Russian is provided separately). At the bottom, there are two buttons: 'Да' (Yes) and 'Нет' (No), both with right-pointing chevrons.

Восстановление действия патента



Что нужно для подачи заявления

- Ваши данные (ФЛ)
- Данные ИП (ИП)
- Данные организации (ЮЛ)
- Данные организации, в которой работаете (сотрудник ЮЛ)
- Данные ИП, у которого работаете (сотрудник ИП)
- Данные патентообладателя (если НЕ за себя/свою организацию)
- Сведения о патенте
- Скан документов, подтверждающих полномочия (квиз 21 = нет)
- Скан документа, подтверждающего правопреемство (если да квиз 3.1 или 3.1г)

- Скан документов, подтверждающих статус образовательной организации, имеющей государственную аккредитацию, при наличии (Если льгота = обр. организация, также показывается, если группа заявителей и хотя бы один с такой льготой)
- Перевод документов, прилагаемых к заявлению, поданных не на русском языке и скан документа, подтверждающего, что переводчик владеет языком, с которого сделан перевод (если нет квиз 6)
- Ходатайство о зачёте средств, поступивших в уплату пошлины, при наличии

Срок оказания услуги

до 42 рабочих дней

Стоимость

{X XXXX ₽ }

Пошлина за восстановление действия патента рассчитывается индивидуально

Как рассчитывается стоимость (абзац без суммы показываем, если пропущен расчет пошлины)

Подпись

Перед отправкой заявление нужно будет подписать [электронной подписью](#)

Результат

Уведомление о восстановлении действия патента на изобретение придёт в личный кабинет

Перейти к заявлению

14:20

Из чего формируется стоимость

- YYYYP за восстановление действия патента
- VVVVP за поддержание патента в силе

Заккрыть

14:20

Как рассчитывается стоимость

Сумма пошлины за восстановление действия патента будет рассчитана Роспатентом самостоятельно в соответствии с [Положением о пошлинах](#) и с учётом сведений о ... Информация о размере пошлин за восстановление действия патента и его поддержание в силе придёт в личный кабинет

Заккрыть

Восстановление действия патента



mob-320

14:20

госуслуги

PC

< Назад

Проверьте ваши данные

Константинопольский
Сергей Константинович

Дата рождения
15.06.1989

СНИЛС
123-345-678 90

ИНН
05011224488

Паспорт РФ

Серия и номер
1234 123456

Дата выдачи
30.06.2009

Кем выдан
УВД Ленинского района
г. Москвы

Код подразделения
111-222

Место рождения
г. Москва

Редактировать

Верно

pp/ 2147

14:20

госуслуги

PC

< Назад

Проверьте ваш телефон

Номер телефона
+7 999 999-99-99

Редактировать

Верно

Тянем с ЕСИА

pp/ 2145

14:20

госуслуги

PC

< Назад

Проверьте вашу электронную почту

Электронная почта
pochta@mail.ru

Редактировать

Верно

Тянем с ЕСИА

mob-320

14:20

госуслуги

PC

< Назад

Проверьте адрес постоянной регистрации

Адрес
623100, г. Зеленоград, ул. Мира

Редактировать

Верно

Тянем с ЕСИА

Восстановление действия патента



fm / 3122

14:20

госуслуги PC

< Назад

Укажите контактные данные для переписки с Роспатентом

Указанный адрес будет использоваться Роспатентом для связи

Адрес для переписки

Подтянутый из ЛК

ФИО или наименование адресата

Подтянутый из ЛК

Номер телефона

Подтянутый из ЛК

Электронная почта

Подтянутая из ЛК

Продолжить

Укажите данные патентообладателей

Патентообладатель 1

Тип патентообладателя

Гражданин РФ

Фамилия

Имя

Отчество

При наличии

СНИЛС

ИНН

Страна проживания

(RU) Россия

Адрес места жительства

fm / 3056

14:20

госуслуги PC

< Назад

Укажите номер патента на /ОИС/

Номер патента

Продолжить

Восстановление действия патента



[< Назад](#)

Загрузите документы

Документы, подтверждающие полномочия

Вы можете загрузить фото или скан нотариально удостоверенной доверенности в формате pdf с последующим предоставлением оригинала в ведомство

Файлы документов, подтверждающие полномочия, подписанные электронной подписью, должны быть представлены в формате pdf и загружены вместе с файлом открепленной ЭП в формате sig

Фото или скан документа

Загрузите документы

Перевод документов заявления на русский язык

Перевод на русский язык подписывается переводчиком. Обязательно приложение документов, подтверждающих, что переводчик владеет языком, с которого сделан перевод

Фото или скан документа

Проверьте качество фото или скана

Убедитесь, что страницы хорошо видны, номер документа не прикрыт пальцами или не обрезан. Это важно, чтобы заявление приняли

Загрузите документы

Документы, подтверждающие статус образовательной организации, имеющей государственную аккредитацию

Фото или скан документа

Проверьте качество фото или скана

Убедитесь, что страницы хорошо видны, номер документа не прикрыт пальцами или не обрезан. Это важно, чтобы заявление приняли

Загрузите документы

Документ, подтверждающий льготу

[Документы, подтверждающие
льготу заявителя](#)

Фото или скан документа

Проверьте качество фото или скана

Убедитесь, что страницы хорошо видны, номер документа не прикрыт пальцами или не обрезан. Это важно, чтобы заявление приняли

 [Сделать фото](#)

 [Выбрать файл](#)

Восстановление действия патента



qz / 2598

14:20

госуслуги

PC

< Назад

Хотите сразу оплатить подачу заявления на Госуслугах?

Да

Нет, оплатить по квитанции от Роспатента

Да

qz / 2597

14:20

госуслуги

PC

< Назад

Выберите способ уплаты госпошлины

На Госуслугах

По квитанции от Госуслуг

Зачесть ранее уплаченную пошлину

Frame 277135619

14:20

госуслуги

PC

Заявление готово к подписанию

Нажимая кнопку «Перейти к подписанию», вы подтверждаете достоверность указанных данных

Перейти к подписанию

Заявление отправлено

- 🏠 Федеральная служба по интеллектуальной собственности
г. Москва, Бережковская наб., д. 30, корп. 1
- 🕒 Срок оказания услуги — до 42 рабочих дней

Что дальше

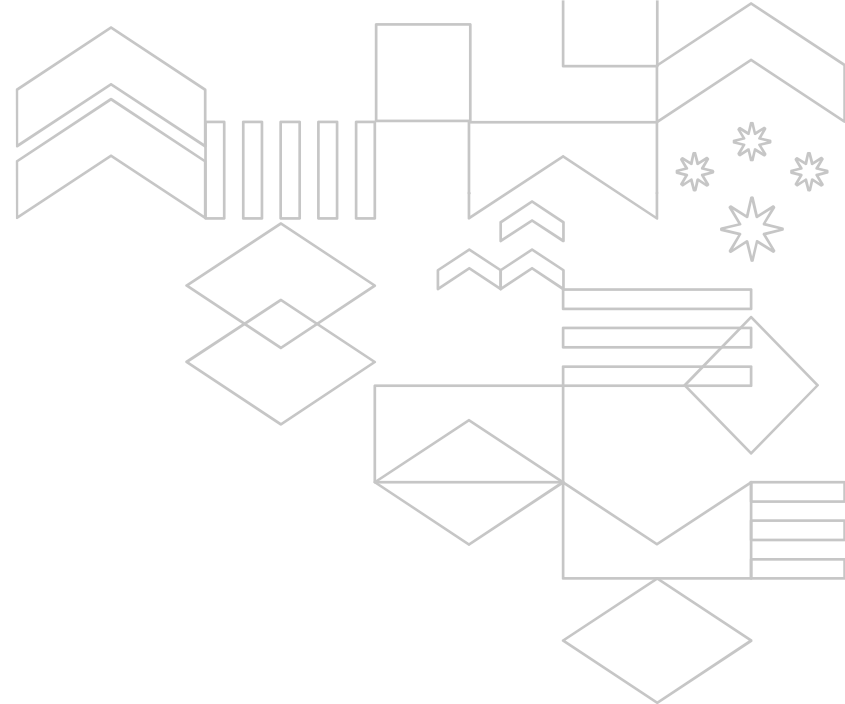
1. Будет проведена проверка платежа. Если ваш платёж не будет найден или размер уплаченной пошлины не соответствует представленным документам заявления, в личный кабинет придёт уведомление о результатах проверки уплаты пошлины
2. У вас могут запросить дополнительные документы — уведомление об этом придёт в личный кабинет. В этом случае срок предоставления услуги будет приостановлен до получения ответа от вас
3. Информация о статусе заявления придёт в личный кабинет

В личный кабинет



Роспатент

Федеральная служба
по интеллектуальной
собственности



СПАСИБО ЗА ВНИМАНИЕ