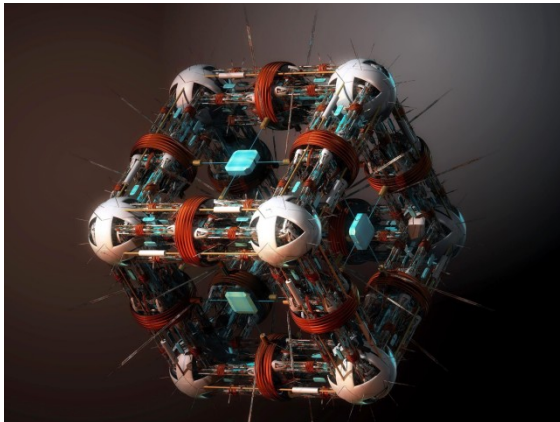




Модели открытых инноваций в российских организациях: роль ЦПТИ в разработке и внедрении



И.о. заведующей кафедрой
Международных экономических и финансовых отношений РГАИС,
руководитель ЦТТ РГАИС, к.э.н., доцент Пятаева Ольга Алексеевна



Открытые инновации

- ✓ открытое взаимодействие различных организаций с целью создания новых знаний и технологий;
- ✓ информационный обмен, рост и развитие собственного научно-технического потенциала организации;
- ✓ участие в экосистеме инноваций в качестве активного игрока.



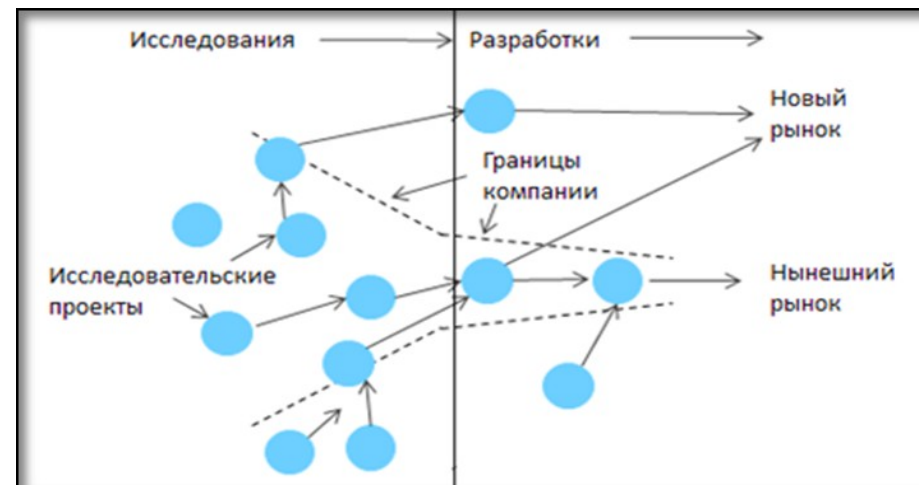
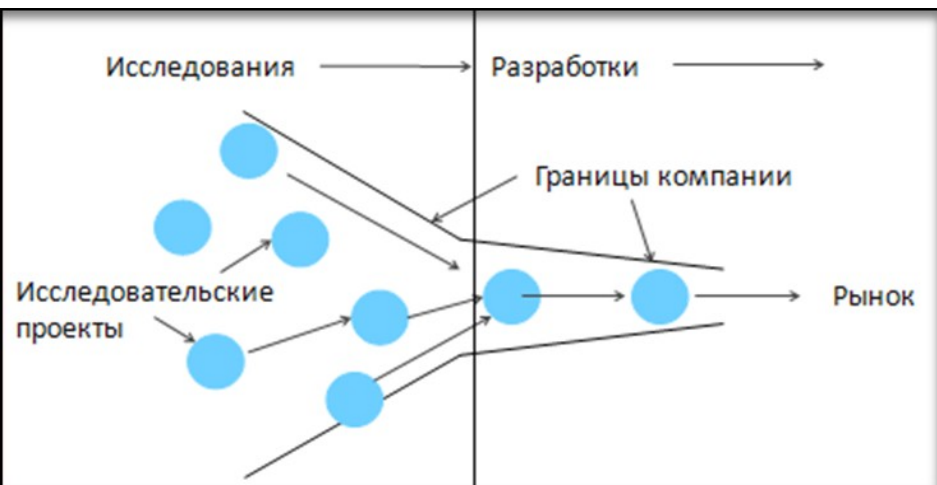
Модель «закрытых инноваций» | Модель «открытых инноваций»

- ✓ Сосредоточение всей информации в рамках собственной организации;
- ✓ Режим коммерческой тайны;
- ✓ Создание и использование инноваций проходит в рамках организации.

- ✓ Взаимодействие с талантливými людьми внутри или вне фирмы;
- ✓ Внимание к внешним НИОКР;
- ✓ Исследования не обязательно производить самой фирме;
- ✓ Прибыль от использования сторонними организациями интеллектуальной собственности фирмы.



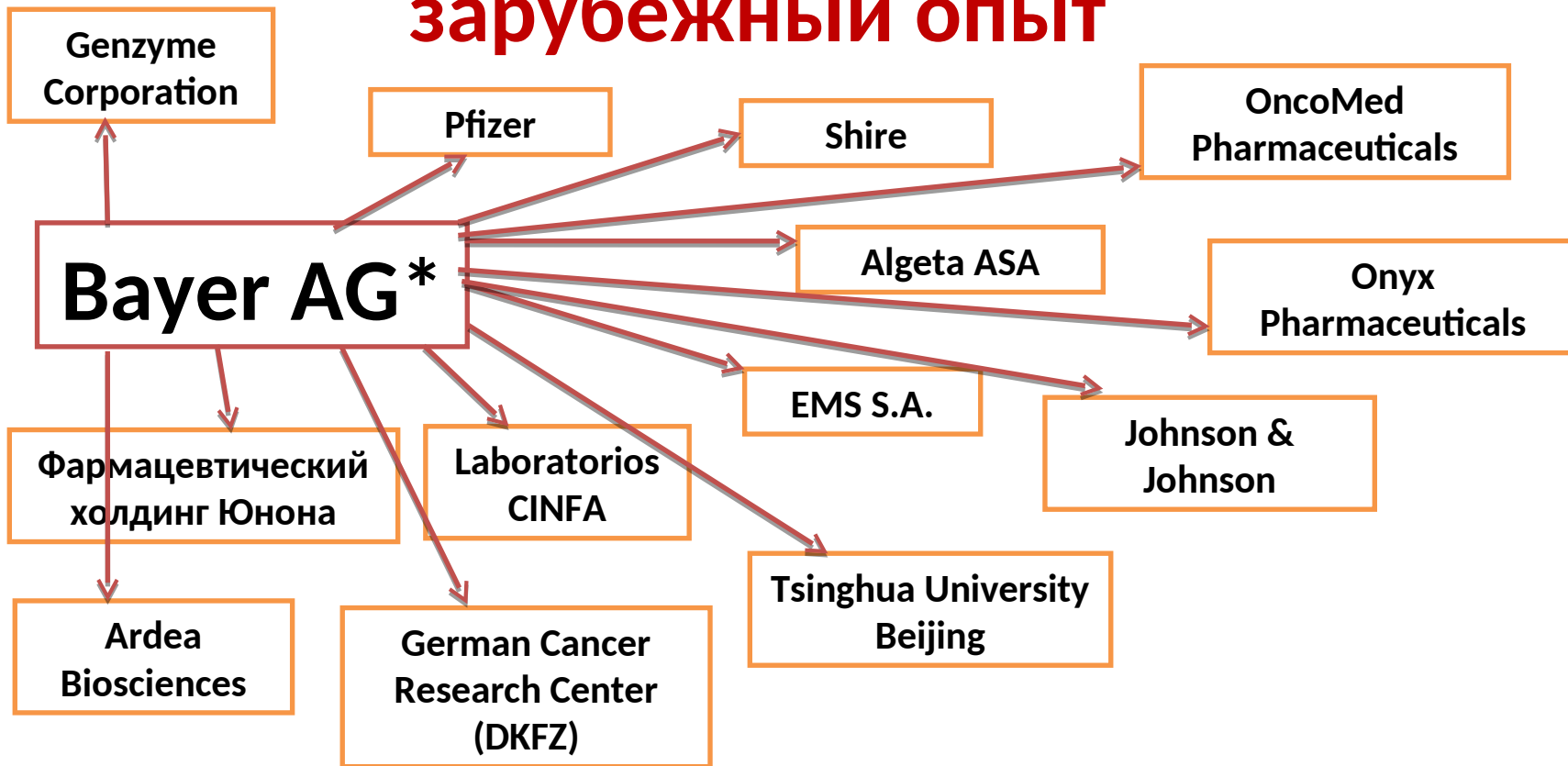
Модель «закрытых инноваций» | Модель «открытых инноваций»



- ✓ активный поиск идей во внешней среде;
- ✓ совместные исследования;
- ✓ создание инновационных продуктов с участием партнеров;
- ✓ стратегическое использование прав на интеллектуальную собственность.



Модель открытых инноваций: зарубежный опыт





РГАИС

РОССИЙСКАЯ ГОСУДАРСТВЕННАЯ АКАДЕМИЯ
ИНТЕЛЛЕКТУАЛЬНОЙ СОБСТВЕННОСТИ



Модель открытых инноваций: зарубежный опыт

- ✓ **Eli Lilly and Company** | Интернет-проект Innocentive (размещение задания на www.InnoCentive.com);
- ✓ **Biocor** | «Способ получения инсулимотропных пептидов» на основе базы данных уже существующих патентов и патентных заявок;



Модель открытых инноваций в российских компаниях

- ✓ **Viriom** | Hoffmann-La Roche, Fox Chase Oncology Center, The Scripps Research Institute, Московский физико-технический институт, Институт полиомиелита и вирусных энцефалитов имени М. П. Чумакова и т.д.
- ✓ **SPLAT** | «создание инновации по инициативе пользователя»: раздел «Сотворчество» на сайте компании, «Письма из упаковки» и пр.



ЦПТИ – инструмент поддержки ОТКРЫТЫХ ИННОВАЦИЙ

- ✓ доступ к полнотекстовым патентным БД;
- ✓ проведение патентного поиска;
- ✓ обучение патентному поиску;
- ✓ консультационные услуги;
- ✓ дистанционное обучение, проведение конференций, семинаров и т.д.



Формы капитализации инноваций

- ✓ договоры на покупку патента;
- ✓ создание новых компаний или стартапов;
- ✓ **ЦПТИ** (инновационные центры).





ЦПТИ в модели открытых инноваций: перспективы развития

- ✓ создание инновационной инфраструктуры;
- ✓ коммерциализация результатов научных исследований и разработок;
- ✓ акселерационные программы для вывода на рынок инновационных продуктов и услуг;
- ✓ продвижение перспективных научных разработок;
- ✓ консалтинг, аутсорсинг;
- ✓ подготовка кадрового резерва;
- ✓ привлечение финансирования.



Целевая аудитория

- ✓ владельцы инновационных идей и технологий;
- ✓ промышленные предприятия, имеющие технологическую базу для промышленного производства высокотехнологичных продуктов;
- ✓ высокотехнологичные компании (российские и зарубежные): бизнес-сообщество;
- ✓ государственные и общественные структуры;
- ✓ администрации регионов.



Центр трансфера технологий РГАИС:

117279 Россия, г.Москва, ул.Миклухо-Маклая, 55а

+7 (499) 724-32-66 (доб. 188)

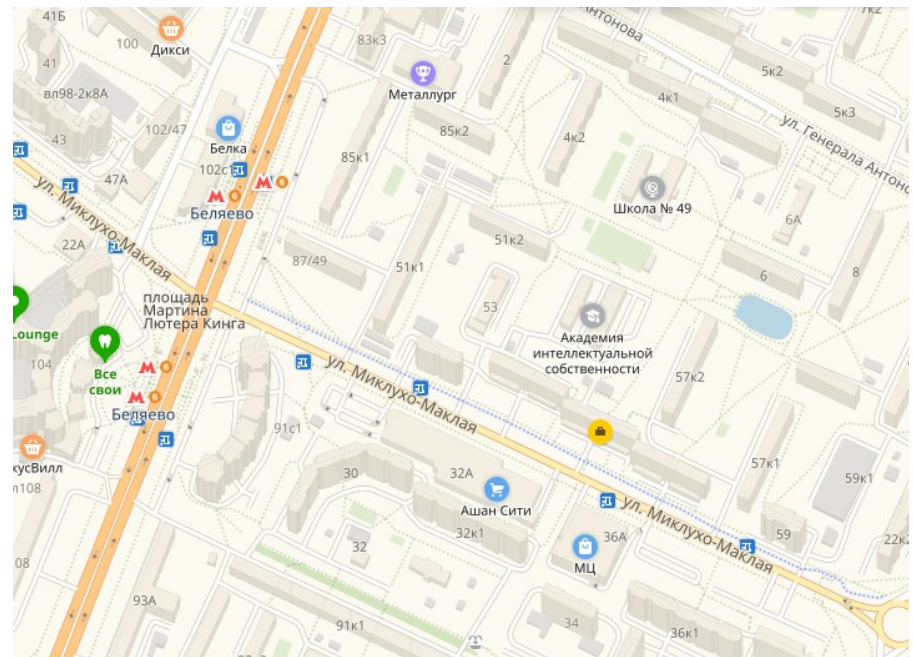
+7 (985) 780-67-07

www.rgiis.ru/ctt

Руководитель ЦТТ:

К.Э.Н., доцент

Пятаева Ольга Алексеевна





Благодарю за внимание!